



Ministerio de
Salud
Presidencia de la Nación

CENARR



Dirección de
Epidemiología

Centro Nacional de Alerta y Respuesta Rápida

Actualización Regional Influenza y otros virus respiratorios en América



Centro Nacional de Alerta y Respuesta Rápida

RESUMEN A LA SEMANA EPIDEMIOLOGICA 2

- **América del Norte**: la actividad de influenza sigue aumentando en Canadá, pero se observan indicadores de haber alcanzado el pico en los Estados Unidos. Influenza A (H3N2) es el virus de influenza más comúnmente detectado en Canadá. En Estados Unidos, la mayoría de las muestras de influenza son influenza A (H3N2), sin embargo influenza B representa una proporción mayor de casos que en Canadá. En México, la actividad de influenza ha ido en aumento desde la SE 41, con detección predominante de influenza tipo B. Entre otros virus respiratorios, la circulación de VSR decreció en Canadá
- **Centroamérica y el Caribe**: se observó actividad de virus respiratorios similares o decrecientes respecto a semanas anteriores. Sobre los virus de influenza, se reportó co-circulación de influenza B, influenza A(H3N2) e influenza A(H1N1)pdm09 (Cuba). Sobre otros virus respiratorios, VSR se reportó como virus predominante en algunos países de la sub-región (Costa Rica y Panamá).
- **América del Sur**: la actividad de enfermedades respiratorias agudas se mantiene baja y/o sin cambios significativos en la región.

Fuente: OPS

Para mayor información de Argentina: <http://www.msal.gov.ar/index.php/home/boletin-integrado-de-vigilancia>

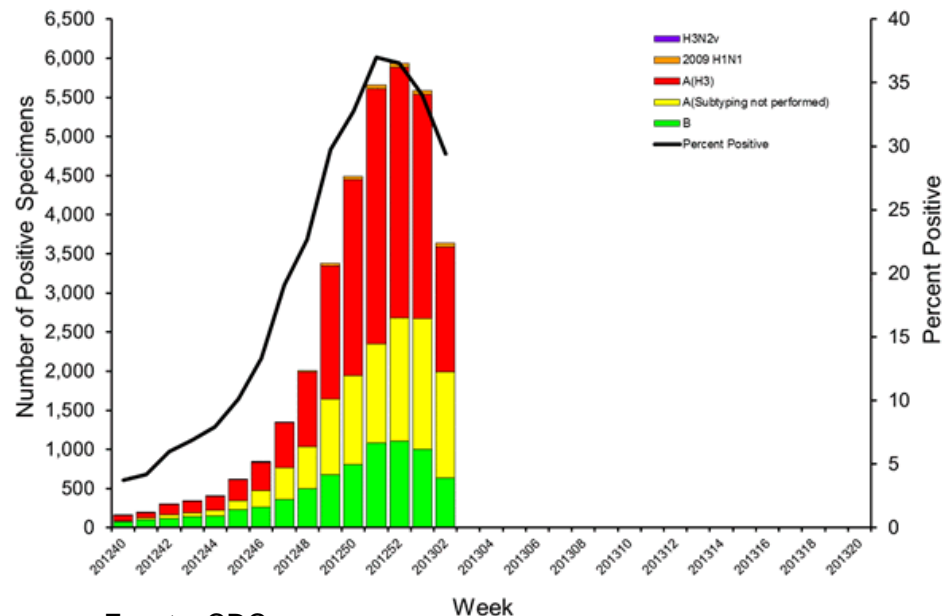


Centro Nacional de Alerta y Respuesta Rápida

ACTUALIZACIÓN EPIDEMIOLÓGICA Y VIROLÓGICA DE INFLUENZA Y OTROS VIRUS RESPIRATORIOS (EEUU)

- **Vigilancia virológica:** de las 12.360 muestras, el 29,4% fueron positivas para influenza: (ver gráfico)
 - Influenza A (82,5%).
 - Influenza B (17,5%).
- **Mortalidad por Neumonía e Influenza:** 8,3% (valor por encima de lo esperado)
- **Hospitalizaciones asociadas a influenza:** la tasa acumulada de hospitalización desde el 1 de octubre de 2012 es de 18,8 por 100.000 hab.
- **Consultas ambulatorias por ETI:** 4,6%, por encima de la línea de base nacional (2,2%)

Influenza Positive Tests Reported to CDC by U.S. WHO/NREVSS Collaborating Laboratories, National Summary, 2012-13



Fuente: CDC

Cepas incluidas en la vacuna: el 100% de H1N1, el 99,4% de H3N2 y el 66,7% de Influenza B

Para mayor información:

<http://www.cdc.gov/flu/weekly/>

http://new.paho.org/hq/index.php?option=com_content&view=article&id=3352&Itemid=2469&to=2246